

# Inhaltsverzeichnis

<b>Warum ein Buch über den Apfelbaum?</b> .....	3	Viele, viele Apfelsorten .....	32
Steckbrief: Der Apfelbaum .....	4	Wie kann ich aus einem Apfel einen neuen Baum ziehen? ..	35
Wie du dich in diesem Buch zurechtfindest .....	5	Herbstzeit ist Erntezeit .....	36
Der Apfelbaum im Jahreslauf .....	6	Was man aus Äpfeln alles machen kann! .....	38
<b>Apfelbaum und Apfel: Schau genau hin!</b>		Äpfel sind gesund .....	41
Aus einem kleinen Kern ... ..	10	Was ist eine Streuobstwiese? .....	42
Typisch Apfelblüte .....	12	Streuobstwiesen und Obstplantagen .....	44
Wie sieht ein Apfel genau aus? .....	14	Schädlinge und Krankheiten .....	46
Ohne Bienen keine Äpfel .....	17	<b>Tiere und Pflanzen als Gäste im Apfelbaum</b>	
<b>Mit wem sind Apfelbäume verwandt?</b>		Lebensraum Streuobstwiese .....	48
Apfelbäume und andere Obstbäume .....	18	Ein ökologisches Netz im Apfelbaum .....	50
Obstbäume und andere Laubbäume .....	22	Vögel als Gäste im Apfelbaum .....	52
Wie unterscheiden sich Bäume von anderen Pflanzen? .....	24	Säugetiere als Gäste im Apfelbaum .....	58
Was haben Bäume und andere Pflanzen gemeinsam? .....	26	Insekten als Gäste im Apfelbaum .....	59
Der Apfelbaum ist ein Lebewesen .....	28	Die Mistel im Apfelbaum .....	62
<b>Pflanzen, pflegen und pflücken</b>		<b>Mensch und Apfelbaum – eine besondere Beziehung</b> ...	64
Woher kommen die Apfelbäume? .....	30	<b>Projektideen und Spiele</b> .....	65
		<b>Impressum, Literatur, Bildnachweise</b> .....	71



*Zarte, weiß-rosa Blüten im Frühling ...*



*... und am Ende eines schönen Sommers gibt es leckere Äpfel.*

## Steckbrief: Der Apfelbaum

### Beschreibung:

- hat Laubblätter, die jedes Jahr im Frühjahr austreiben und im Herbst abgeworfen werden
- kann bis etwa zehn Meter hoch werden
- seine Äste reichen weit nach den Seiten

### Besondere Merkmale:

- im Frühling mit ganz vielen weißlichen, leicht rosa gefärbten Blüten
- die Rinde sieht bei alten Apfelbäumen etwas fleckig aus, weil sie sich in kleinen Platten ablöst

### Lebensraum:

- wächst auf Obstwiesen, in Gärten oder an Straßenrändern in Baumreihen
- Heimat für viele Tiere, die hier brüten und Junge aufziehen

### Früchte:

- runde, feste Äpfel
- über tausend verschiedene Apfelsorten – und jede sieht anders aus und schmeckt anders
- Äpfel können zu vielen leckeren Speisen und Getränken verarbeitet werden



Am Apfelbaum wachsen zwei Arten von Knospen. Die einen sitzen einzeln an den langen, dünnen Zweigen. Aus ihnen kommen die frischen jungen Blätter. Die anderen sitzen in kleinen Gruppen zu drei bis sechs an ganz kurzen Stielen. Das sind die Seitentriebe: Sie bilden die vielen Blüten, die den ganzen Baum im Frühling wie in einen hellroten Mantel einhüllen.

## Typisch Apfelblüte

Schauen wir uns doch mal die Blüte eines Apfelbaums genauer an. Sie besteht aus fünf Teilen.

### Blütenstiel

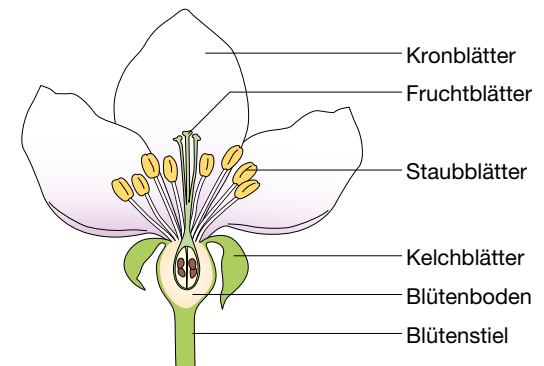
Die Blüte sitzt nicht direkt auf dem Holz der Zweige, sondern auf einem Blütenstiel. Wenn du dem Blütenstiel mit dem Auge Richtung Blüte folgst, kannst du nacheinander vier verschiedene Blätter oder Blütenteile erkennen.

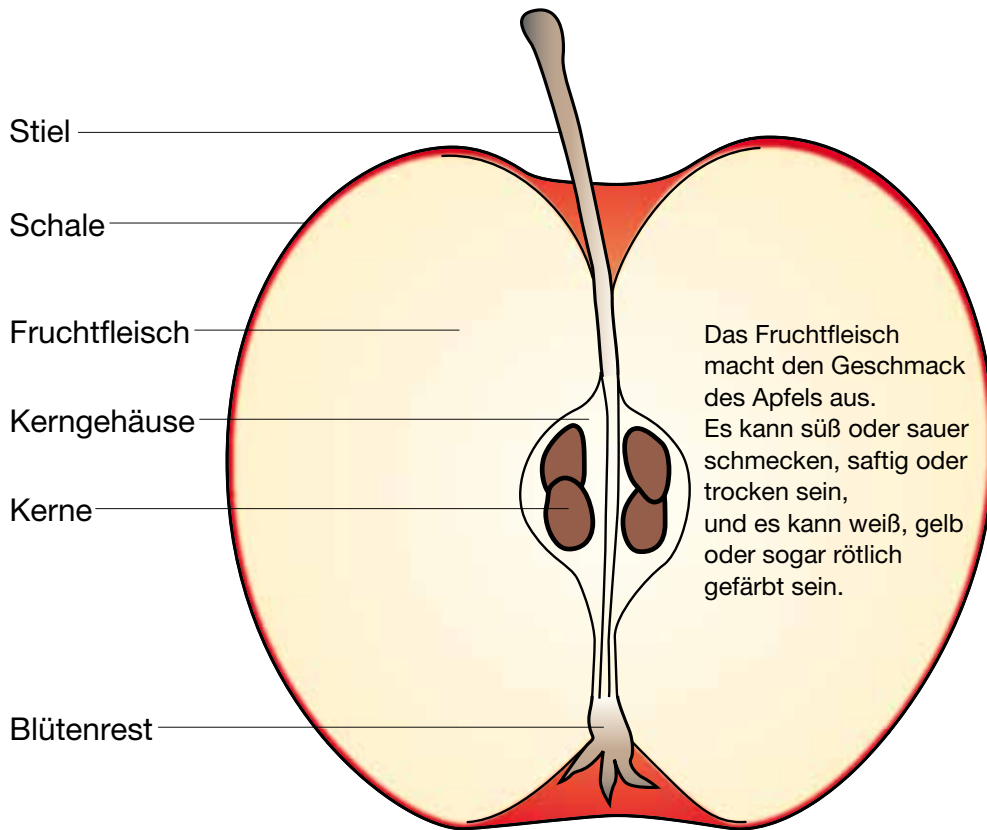
### Kelchblätter

Sie sind klein und grün und es sitzen immer fünf an einer Blüte.

### Kronblätter

Das sind die auffälligsten Teile der Blüte. Die fünf weißen, leicht rot gefärbten Kronblätter leuchten schon von Weitem und locken viele Insekten an, vor allem Bienen und Hummeln. Die suchen Nektar und Blütenstaub in den Blüten. Beides brauchen sie zur Ernährung.





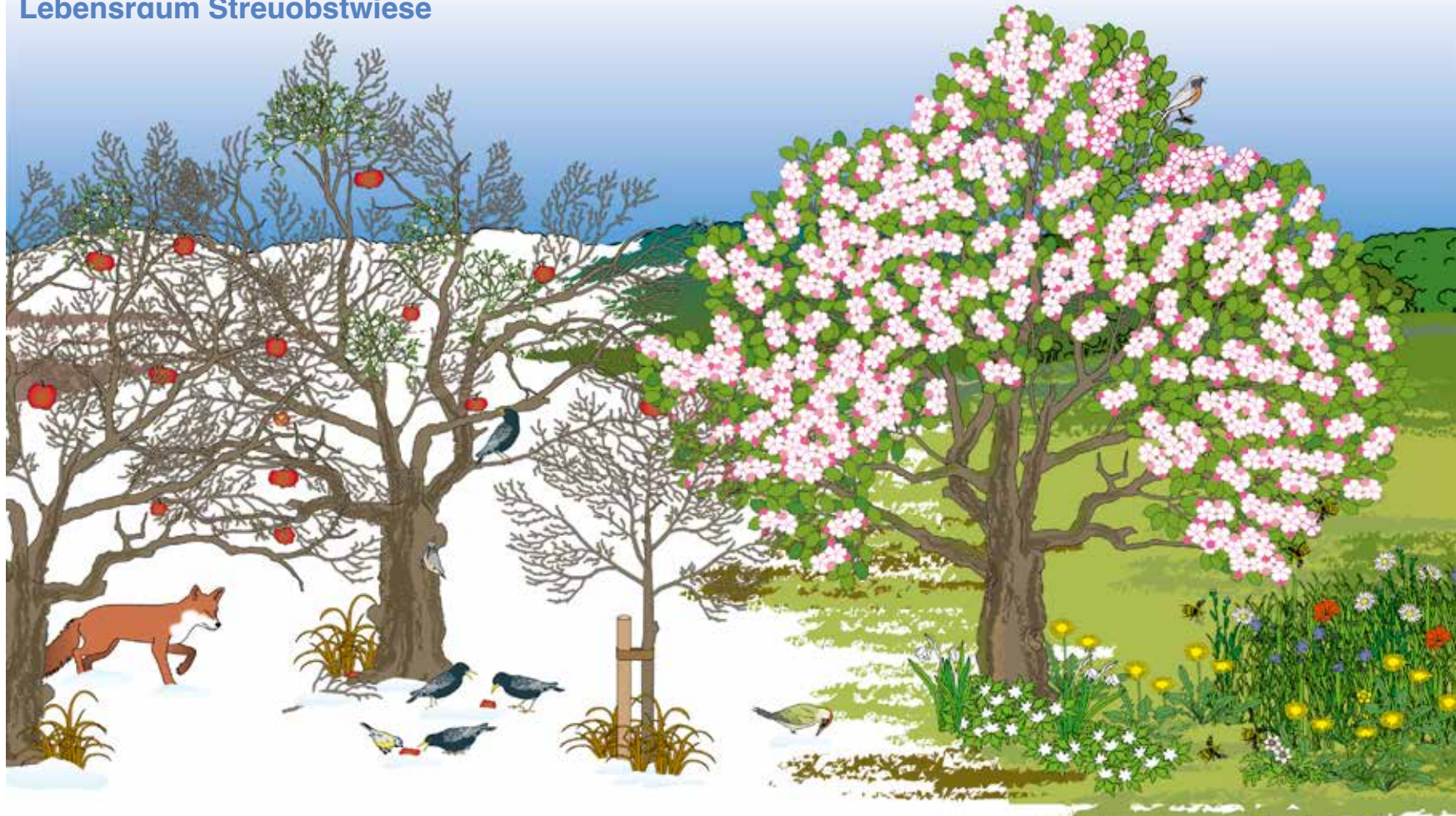
## Wie sieht ein Apfel genau aus?

Viele Menschen wissen gar nicht ganz genau, wie ein Apfelbaum aussieht. Aber die Frucht des Apfelbaums, den Apfel, kennt jeder. Wenn du einen Apfel aufschneidest, siehst du, dass er aus mehreren Teilen besteht.

*Untersuche doch selber mal einen halbierten Apfel. Kannst du alle Teile finden, die hier im Bild zu sehen sind?*

# Tiere und Pflanzen als Gäste im Apfelbaum

Lebensraum Streuobstwiese





*Auf diesem Bild siehst du eine Streuobstwiese im Wechsel der Jahreszeiten. Schau, wie unterschiedlich der Apfelbaum im Winter, Frühling, Sommer und Herbst aussieht. Viele Tiere besuchen den Apfelbaum während eines Jahres. Welche kannst du entdecken?*





Vögel, Säugetiere und Insekten sind ganz verschiedene Tiergruppen. Am ähnlichsten sind sich dabei noch Vögel und Säugetiere. Beide haben ein Skelett aus Knochen. Und sie laufen auf zwei Beinen und haben noch zwei Arme. Die sehen allerdings ganz verschieden aus: Die meisten Säugetiere nutzen sie zum Greifen. Vögel brauchen sie zum Fliegen; bei ihnen sitzen sie voller Federn. Ganz anders ist es bei den Insekten. Sie sind kleiner und laufen auf sechs Beinen. Innen haben sie keine Knochen. Dafür haben sie aber außen einen harten Panzer.

## Insekten als Gäste im Apfelbaum

Im Apfelbaum halten sich auch viele Insekten auf. Manche davon leben sehr heimlich und du kannst sie nur beobachten, wenn du ganz geduldig bist oder wenn du viel Glück hast.

### Marienkäfer

Einen Marienkäfer kennt jeder. Manche Menschen halten ihn für einen Glücksbringer. Es gibt verschiedene Arten mit verschiedenen Farben und einer unterschiedlichen Anzahl an Punkten auf den Flügeln.

### Ohrwürmer

Ohrwürmer verstecken sich tagsüber gerne unter Holzstücken, in Baumhöhlen oder in Nistkästen. In der Dämmerung kommen sie heraus und fressen alles Mögliche. Da sie auch Blattläuse fressen, finden Gärtner sie nützlich.



*Mit ihren Zangen kneifen Ohrenkneifer nicht in Ohren! Sie brauchen sie zur Jagd und zur Verteidigung.*



*Marienkäfer sind sehr beliebt. Viele Menschen mögen sie.*

# Projektideen und Spiele

Ich fand ein Bett zu süßer Ruh  
auf weichen, grünen Matten;  
der Wirt, er deckte selbst mich zu  
mit seinem kühlen Schatten.

Nun fragt' ich nach der Schuldigkeit,  
da schüttelt' er den Wipfel.  
Gesegnet sei er allezeit  
von der Wurzel bis zum Gipfel!

## In meinem kleinen Apfel (Kinderlied)

In meinem kleinen Apfel,  
da sieht es lustig aus:  
es sind darin fünf Stübchen,  
grad' wie in einem Haus.

In jedem Stübchen wohnen  
zwei Kernchen schwarz und fein,  
die liegen drin und träumen  
vom lieben Sonnenschein.

Sie träumen auch noch weiter  
gar einen schönen Traum,  
wie sie einst werden hängen  
am schönen Weihnachtsbaum.

## Projekt: Wir erkunden eine Streuobstwiese

Auf einer Streuobstwiese gibt es für Kinder viel zu entdecken. Wenn man mit einer Kindergruppe einen Vormittag oder sogar einen ganzen Tag auf einer Streuobstwiese zur Verfügung hat, kann man mehrere der folgenden Projektideen durchführen. Der Zeitbedarf ist variabel, je nachdem wie ausführlich man die Erläuterungen gestaltet und wie oft man eine Projektidee wiederholt.

### Projektidee: Ist der Baum krank? (vgl. S. 46)

Ob ein Apfelbaum krank ist oder ob Schädlinge an oder in ihm sind, sieht man oft nicht auf den ersten Blick. Dafür musst du genauer hinschauen. Untersuche einen Apfelbaum auf einer Streuobstwiese oder am Wegrand und achte auf Spuren von Tieren oder Pilzen, die dem Baum schaden können:

- Haben die Äpfel braune Stellen oder Löcher? Wenn ja, schneide den Apfel auf und sieh nach, ob Tiere

darin sind (z. B. die Maden des Apfelwicklers).

- Sind die Blätter im Sommer schon braun und welk? Kannst du Tiere darauf erkennen? Nimm eine Lupe zu Hilfe.
- Oder sind die Blätter stark eingerollt und verbirgt sich ein Tier darin?
- Siehst du am Stamm Löcher, durch die Insekten eingedrungen sein können (z. B. die Maden des Blausiebs, eines weißen Nachtfalters mit vielen blauen Flecken)?

Du kannst Tierspuren auf einer Streuobstwiese auch mit deiner Kindergruppe oder deiner Schulklasse suchen. Teilt euch in Kleingruppen zu zwei oder drei Kindern auf und nehmt pro Gruppe zehn Papierfähnchen mit – am besten jede Gruppe mit einer eigenen Farbe. Sucht dann auf der Streuobstwiese nach allen möglichen Hinweisen auf Tiere, z. B. Gänge von Mäusen, Löcher im Baumstamm, Fährten im Schnee, angefressene Blätter oder Früchte, Vogelfedern oder Reste von Vogeleiern.